

Hohenberg ca. 40

Sonnenanlage



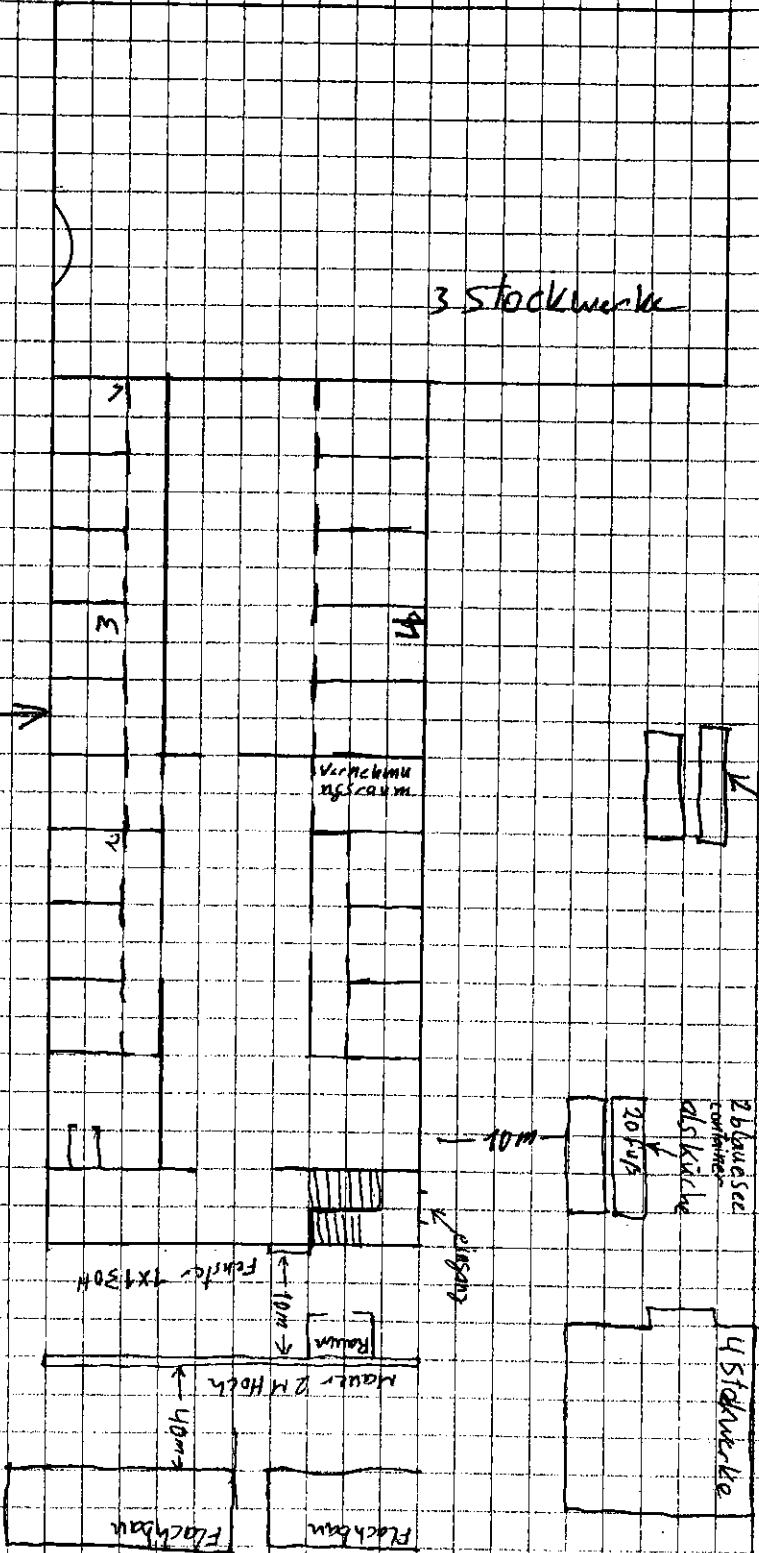
Wachturm

Mauer

Spieldplatz

30m

3 Stockwerke



Rote See Container ab April

2. Bausatz
Container
Küche

20m

10m

Bisgang

10m

Raum

Fenster 1x1,50m

40m

Mauer 2m hoch

40m

Flachbau

Flachbau

4 Stockwerke

1. Stockwerke
Lagerbau
erste Stock
mit Keller

Sommerausgang

Berge ca. 40km entfernt

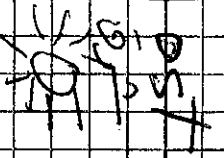
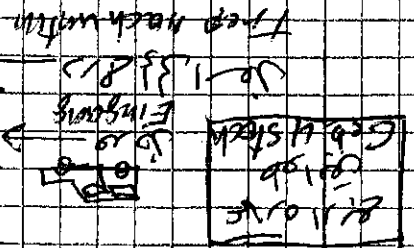
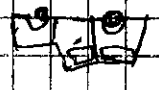
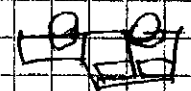
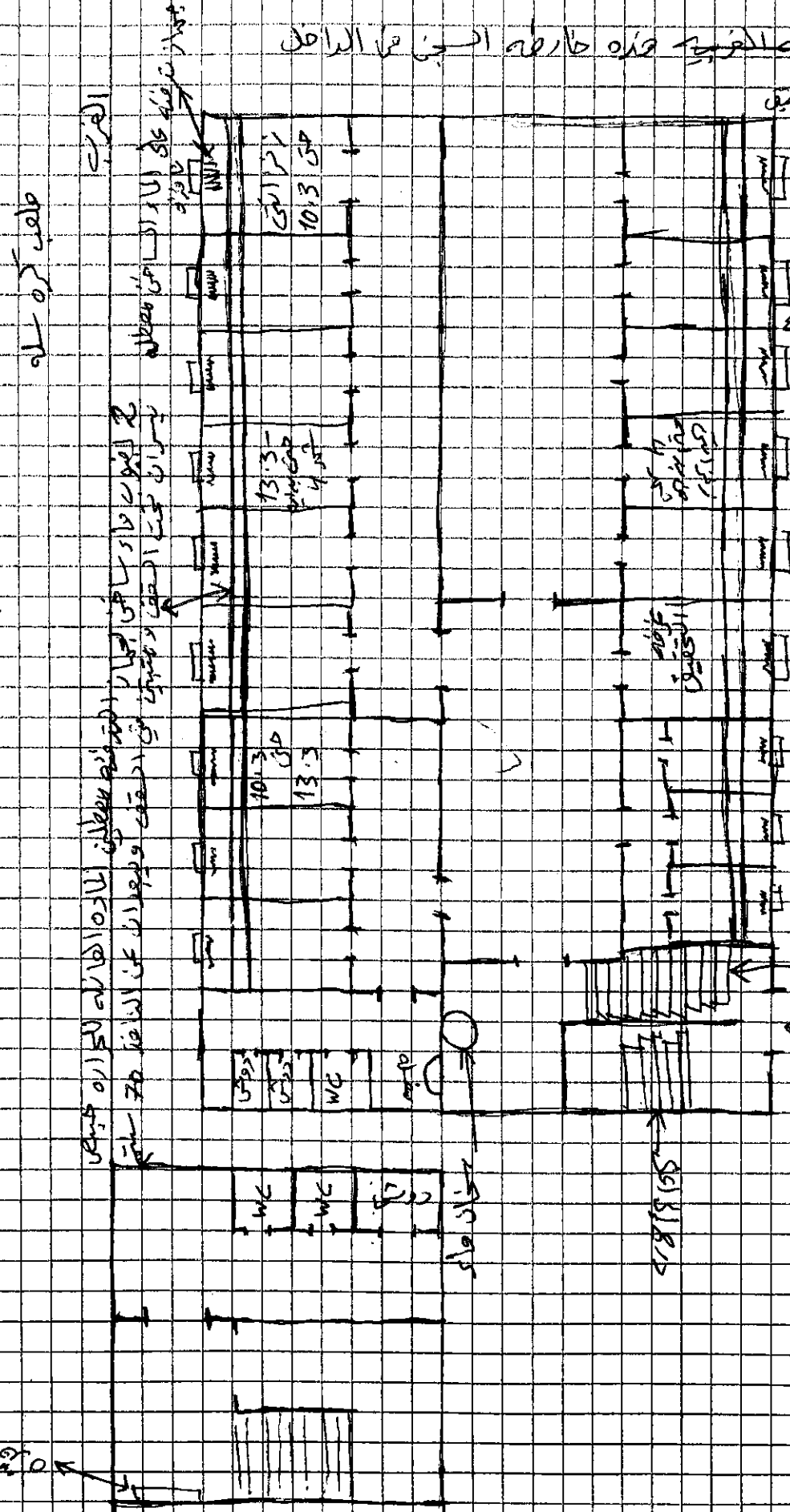
دراسة السحب من الداخل والسطح من الخارج ما استعملت راسيات من السقف وسد

و بعد الطليح ما حصل ضئيف ملاحة الشهر التالي كان قد تم و هو بعد ضئيف شهر اربعة

جدره تقريباً على صفة العنبره حصل القدر بشكل طحمة

الزوايا من الجهة الغربية فانه خارجه السحب من الداخل

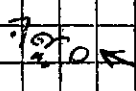
من اجل السحب القوي من البرد الرطب
 لم يقد صدموا لون الجدران والسقف
 من مراه تم ان عمده الاجواب بالقوة
 الاجواب الاخرى لم يقد اطسا له فتوه
 الاصل لون الصفر على الجدار على
 تقاطع ثلاثين ستم نفس اللون الضيف
 الجدران البنية في كل ثمة لعمام
 بسبب المياه نظمت بحديد رقيق و هو
 من الجدار قبل نظمت السحب
 كانت الصبات فقط في المرات
 بوض لصبان داخل الزوايا



طرف كره سله

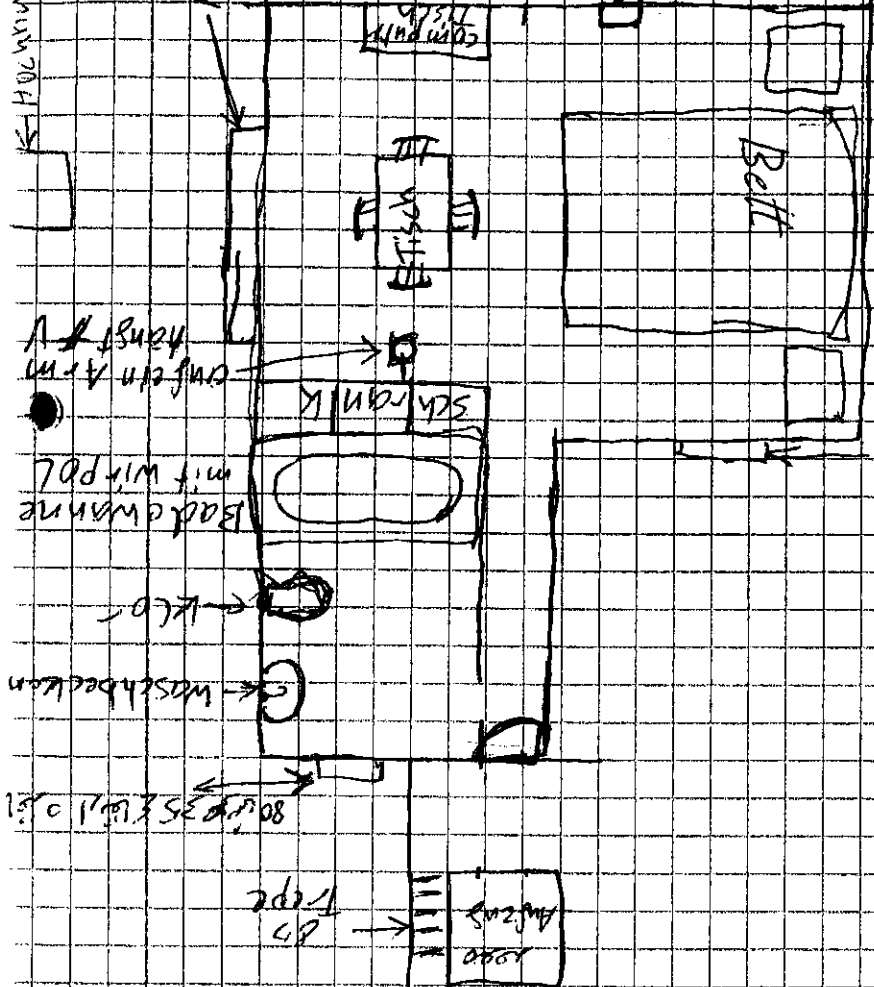
تحت حرايقه

من الجهتين خارجا حتى بجدار السقف
 يسرنا تحت السقف والفتحة
 للاده الفالاه للداره جيبه
 السقف ويجعلان عن النافذه
 حتى السقف

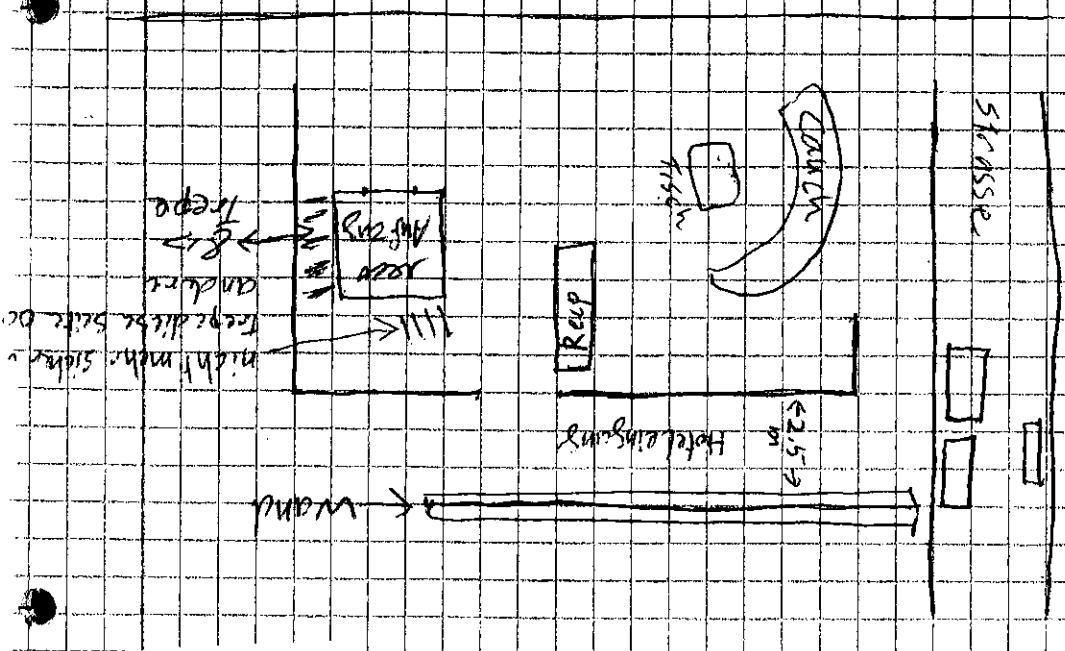


Kunstmaler

Fenster 120x120
Vorhangs blau



Hotel 4-5 Stockwerke
 Dachgeschoss
 Farbe Wandtapis
 Schrank Bett Braune
 Fenster 100cm B
 180 hoch



nicht mehr sichtbar
 Treppe diese Seite der
 Aufgang
 Treppe

Strasse
 2,5 m
 Hotel Eingang
 Recep
 Tisch
 Stuhl

Hand-drawn floor plan of a hotel room